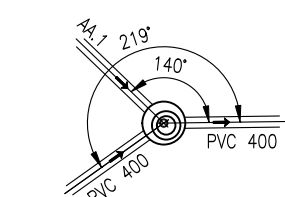
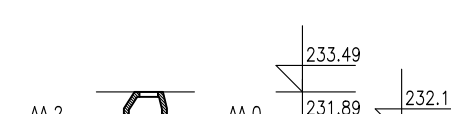
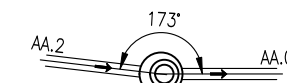


Jméno: AA.0



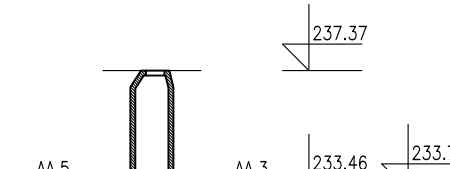
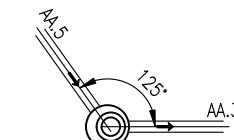
ŠACHTA	STOKA	DN/D	MATERIÁL
AA.0	slav. kan	400	PVC
-	slav. kan	400	PVC
AA.1	Stoka AA	300	PP b

Jméno: AA.1



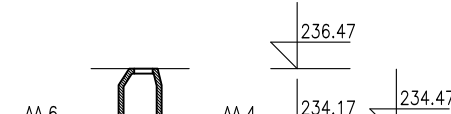
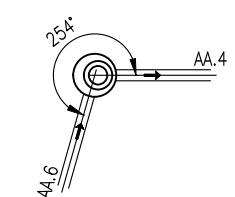
ŠACHTA	STOKA	DN/D	MATERIÁL
AA.1	-	-	-
AA.0	Stoka AA	300	PP b
AA.2	Stoka AA	300	PP b

Jméno: AA.4



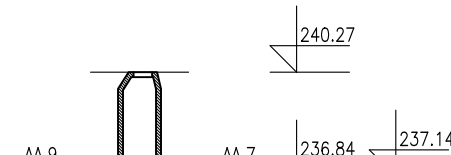
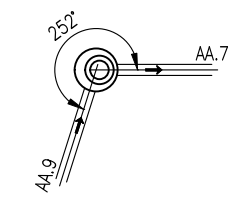
ŠACHTA	STOKA	DN/D	MATERIÁL
AA.4	-	-	-
AA.5	Stoka AA	300	PP b
AA.3	Stoka AA	300	PP b

Jméno: AA.5



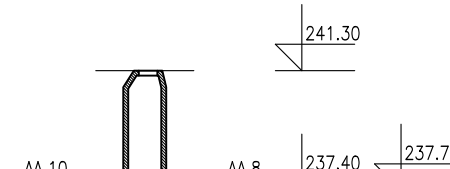
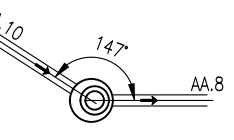
ŠACHTA	STOKA	DN/D	MATERIÁL
AA.5	-	-	-
AA.4	Stoka AA	300	PP b
AA.6	Stoka AA	300	PP b

Jméno: AA.8



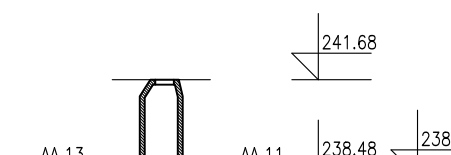
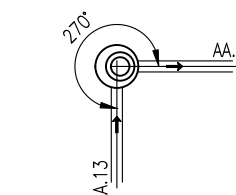
ŠACHTA	STOKA	DN/D	MATERIÁL
AA.8	-	-	-
AA.7	Stoka AA	300	PP b
AA.9	Stoka AA	300	PP b

Jméno: AA.9



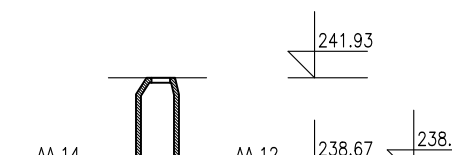
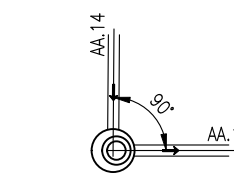
ŠACHTA	STOKA	DN/D	MATERIÁL
AA.9	-	-	-
AA.8	Stoka AA	300	PP b
AA.10	Stoka AA	300	PP b

Jméno: AA.12



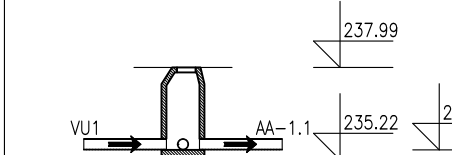
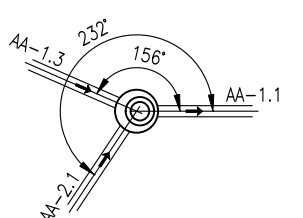
ŠACHTA	STOKA	DN/D	MATERIÁL
AA.12	-	-	-
AA.11	Stoka AA	300	PP b
AA.13	Stoka AA	300	PP b

Jméno: AA.13



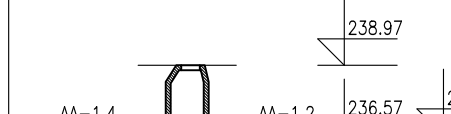
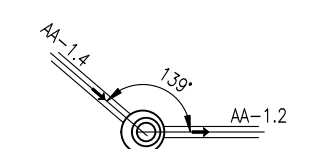
ŠACHTA	STOKA	DN/D	MATERIÁL
AA.13	-	-	-
AA.14	Stoka AA	300	PP b
AA.12	Stoka AA	300	PP b

Jméno: AA-1.2



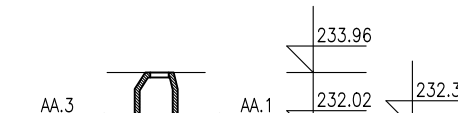
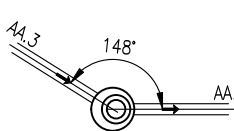
ŠACHTA	STOKA	DN/D	MATERIÁL
AA-1.2	-	-	-
AA-1.1	Stoka AA-1	300	PP b
AA-1.3	Stoka AA-1	300	PP b
AA-2.1	Stoka AA-2	300	PP b

Jméno: AA-1.3



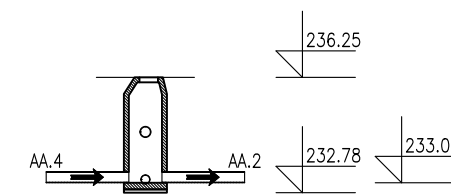
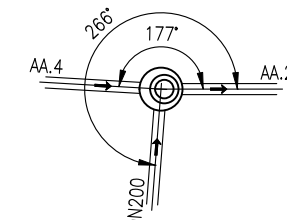
ŠACHTA	STOKA	DN/D	MATERIÁL
AA-1.3	-	-	-
AA-1.2	Stoka AA-1	300	PP b
AA-1.4	Stoka AA-1	300	PP b

Jméno: AA.2



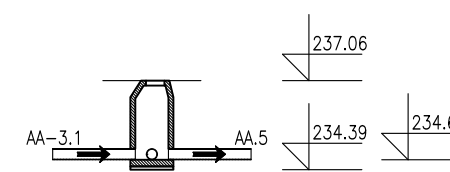
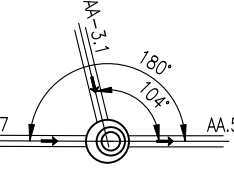
ŠACHTA	STOKA	DN/D	MATERIÁL
AA.2	-	-	-
AA.3	Stoka AA	300	PP b
AA.1	Stoka AA	300	PP b

Jméno: AA.3
viz D.1.1.b.4.3 Výkres spadištvé šachty AA.3



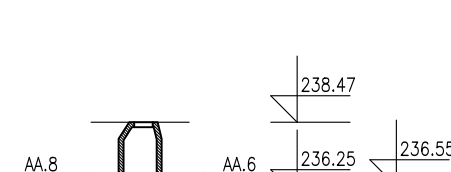
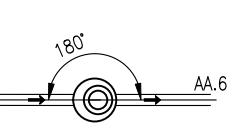
ŠACHTA	STOKA	DN/D	MATERIÁL
AA.3	-	-	-
AA-1.1	Stoka AA-1	200	PP b
AA.4	Stoka AA	300	PP b
AA.2	Stoka AA	300	PP b

Jméno: AA.6



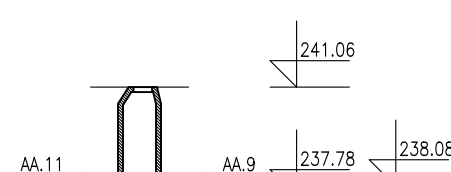
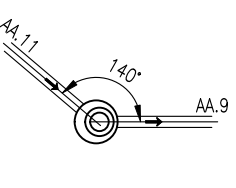
ŠACHTA	STOKA	DN/D	MATERIÁL
AA.6	-	-	-
AA.5	Stoka AA	300	PP b
AA.7	Stoka AA	300	PP b
AA-3.1	Stoka AA-3-G	300	PP b

Jméno: AA.7



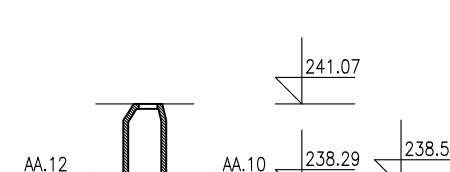
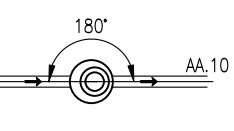
ŠACHTA	STOKA	DN/D	MATERIÁL
AA.7	-	-	-
AA.8	Stoka AA	300	PP b
AA.6	Stoka AA	300	PP b

Jméno: AA.10



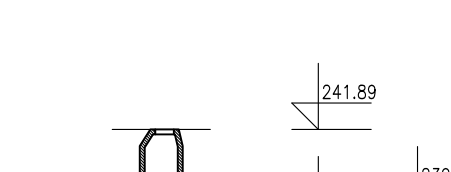
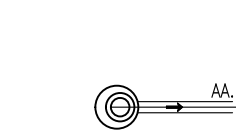
ŠACHTA	STOKA	DN/D	MATERIÁL
AA.10	-	-	-
AA.9	Stoka AA	300	PP b
AA.11	Stoka AA	300	PP b

Jméno: AA.11



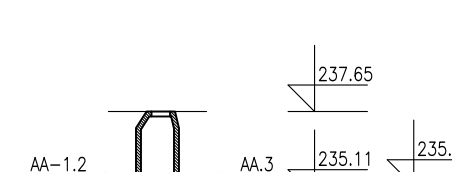
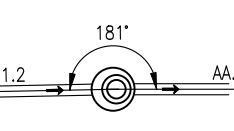
ŠACHTA	STOKA	DN/D	MATERIÁL
AA.11	-	-	-
AA.12	Stoka AA	300	PP b
AA.10	Stoka AA	300	PP b

Jméno: AA.14



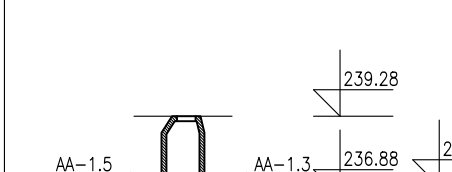
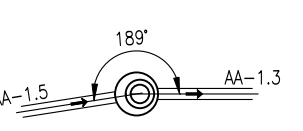
ŠACHTA	STOKA	DN/D	MATERIÁL
AA.14	-	-	-
AA.13	Stoka AA	300	PP b

Jméno: AA-1.1



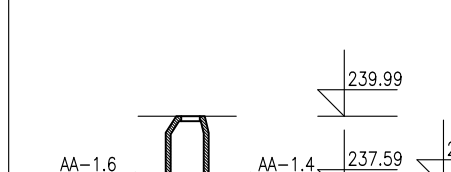
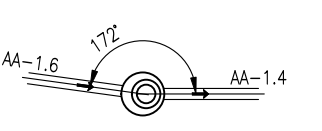
ŠACHTA	STOKA	DN/D	MATERIÁL
AA-1.1	-	-	-
AA.3	Stoka AA-1	300	PP b
AA-1.2	Stoka AA-1	300	PP b

Jméno: AA-1.4




ŠACHTA	STOKA	DN/D	MATERIÁL
AA-1.4	-	-	-
AA-1.5	Stoka AA-1	300	PP b
AA-1.3	Stoka AA-1	300	PP b

Jméno: AA-1.5



ŠACHTA	STOKA	DN/D	MATERIÁL
AA-1.5	-	-	-
AA-1.4	Stoka AA-1	300	PP b
AA-1.6	Stoka AA-1	300	PP b

- Objednávku šachtových prvků (zejména šachtových den) je možné provést až po vytýčení všech inženýrských sítí, vytýčení šachet a ověření umístění šachty!
- Nadmožské výšky poklopů je nutné ověřit dle skutečného umístění šachty.
- Poklopy šachet v nezpevněném terénu (orná půda, zemědělský půdní fond) budou osazovány cca 0,5 m nad upravený terén.

Zodpovědný projektant:	Michal Škvára	 Servis ISA s.r.o. IČO: 269 45 017 MARKUPOVA 2854/2a, 193 00, PRAHA 9 tel.: 222 365 391, e-mail: info@servis-isa.cz	
Hlavní inženýr projektu:	Ing. Jakub Hlaváč		
Vypracoval:	Ing. Vojtěch Houška	Revize:	000-03-23
Objednatel:	Obec Žalany Prážská 93 417 63 Žalany	Formát:	6 x A4
Místo:	Žalany, k.ú. 794325	Datum:	03/2023
Stavba:	DOSTAVBA KANALIZACE V ŽALANECH - ETAPA 2	Měřtko:	-
		Stupeň:	DPS
		Zakázka č.:	006/2022
Projektová část:	D - VÝKRESOVÁ DOKUMENTACE	Číslo přílohy:	
Výkres:	Výkres schémat šachtových den - část 1		D.1.1.b.5.a